



Fio banka, a.s.

# Technická Analýza





ČEZ procházel postranním pohybem jako index PX. Po prolomení dolní podpory na 850 Kč přešel ČEZ do sestupného trendu, ve kterém nyní setrvává již několik měsíců. Prozatím se drží okolo možné dost obecně očekávané úrovně 750 Kč. Prvním supportem, kde se mohl ČEZ zastavit byla hranice 800 Kč. Nyní je možné, že své konečné dno si ČEZ najde v rozmezí 722-723 Kč. V případě růstu bude třeba postupně překonat všechny úrovně, které při poklesu kurz brzdily.

KOMB CD CZK ↑ 4204.5 +5.5 S S4185/4199S 500x500 EquityG

DELAY Vol 66,177 Op 4162.8 S Hi 4235 S Lo 4162.8 S ValTrd 278.152m

KOMB CD Equity

Edit

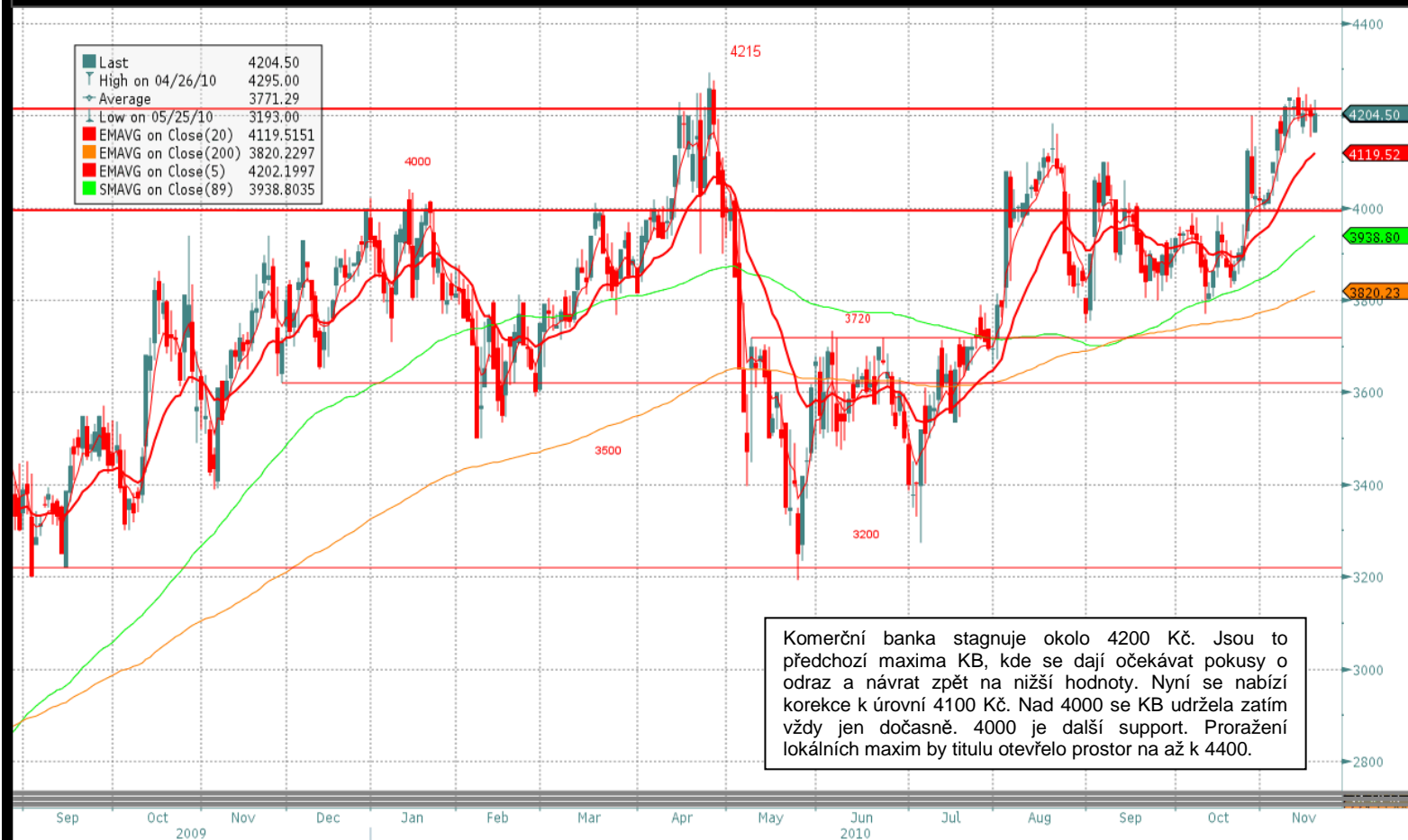
Actions

Bookmarks

Show

G 4 - t1

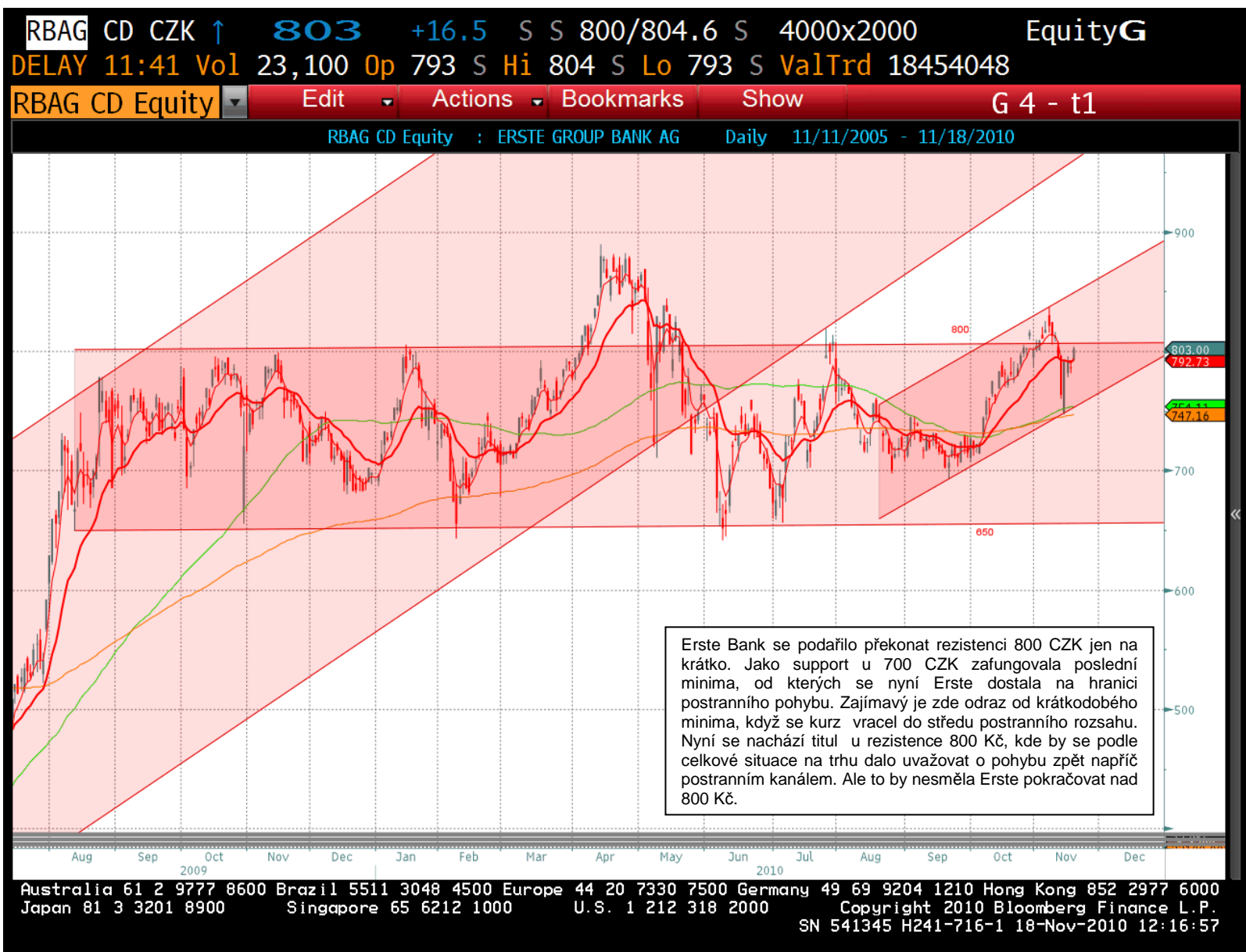
KOMB CD Equity : KOMERCNI BANKA AS Daily 5/6/2008 - 11/18/2010



Australia 61 2 9777 8600 Brazil 5511 3048 4500 Europe 44 20 7330 7500 Germany 49 69 9204 1210 Hong Kong 052 2977 6000  
Japan 81 3 3201 8900 Singapore 65 6212 1000 U.S. 1 212 318 2000

Copyright 2010 Bloomberg Finance L.P.  
SN 541345 H241-716-1 18-Nov-2010 12:47:22









Mgr. Tomáš Rojík  
analytik  
www.fio.cz  
tomas.rojik@fio.cz

Veškeré informace uvedené na těchto webových stránkách jsou poskytovány Fio bankou, a.s. (dále "Fio"). Fio je členem Burzy cenných papírů Praha, a.s. a tvůrcem trhu u 13 emisí zařazených v segmentu SPAD. Fio není tvůrcem trhu emise akcií Kit Digital, Inc.

Všechny zveřejněné informace mají pouze informativní a doporučující charakter, jsou nezávazné a představují názor Fia. Nelze vyloučit, že s ohledem na změnu rozhodných skutečností, na základě kterých byly zveřejněné informace a investiční doporučení vytvořeny nebo s ohledem na jiné skutečnosti a vývoj na trhu, se zveřejněné informace a investiční doporučení ukáží v budoucnu jako neúplné nebo nesprávné. Fio doporučuje osobám činícím investiční rozhodnutí, aby před uskutečněním investice dle těchto informací konzultovali její vhodnost s makléřem.

Fio nenese odpovědnost za neoprávněné nebo reprodukováné šíření nebo uveřejnění obsahu těchto webových stránek včetně informací a investičních doporučení na nich uveřejněných.

Fio prohlašuje, že nemá přímý nebo nepřímý podíl větší než 5% na základním kapitálu žádného emitenta investičních nástrojů, které se obchodují na regulovaných trzích. Žádný emitent investičních nástrojů, které se obchodují na regulovaných trzích nemá přímý nebo nepřímý podíl větší než 5% na základním kapitálu Fia. Fio nemá s žádným emitentem investičních nástrojů uzavřenou dohodu týkající se tvorby a šíření investičních doporučení ani jinou dohodu o poskytování investičních služeb. Emitenti investičních nástrojů nejsou seznámeni s investičními doporučeními před jejich zveřejněním. Fio nebylo v posledních 12 měsících vedoucím manažerem nebo spoluvědoucím manažerem veřejné nabídky investičních nástrojů vydaných emitentem. Odměna osob, které se podílejí na tvorbě investičních doporučení není odvozena od obchodů Fia nebo propojené osoby. Tyto osoby nejsou ani jiným způsobem motivovány k uveřejňování investičních doporučení určitého stupně a směru. Fio předchází střetu zájmům při tvorbě investičních doporučení odpovídajícím vnitřním členěním zahrnujícím informační bariery mezi jednotlivými vnitřními částmi a pravidelnou vnitřní kontrolou. Na činnost Fio dohlíží Česká národní banka.

**Koupit** – tržní kurz poskytuje zpravidla prostor k růstu o více jak 15% ke stanovené cílové ceně

**Akumulovat** – tržní kurz poskytuje zpravidla prostor k růstu o 5% až 15% ke stanovené cílové ceně, pro vstup do pozice je vhodné využít výkyvů na trhu

**Držet** – tržní cena poskytuje prostor k pohybu v rozmezí +5% až -5% od stanovené cílové ceny

**Redukovat** – tržní kurz poskytuje zpravidla prostor k poklesu o 5% až 15% ke stanovené cílové ceně, pro výstup z pozice je vhodné využít výkyvů na trhu

**Prodat** – tržní kurz poskytuje zpravidla prostor k poklesu o více jak 15% ke stanovené cílové ceně

Při zvýšené volatilitě na trhu v krátkodobém horizontu nemusí dojít ke změně investičního doporučení okamžitě po překonání příslušných procentních hranic.

K datu 21.10.2010 Fio banka, a.s. měla platných 13 investičních doporučení. Z toho je 7 doporučení k nákupu, 5 doporučení akumulovat a 1 doporučení držet. Tuto informaci zveřejňuje obchodník na základě povinnosti mu stanovené Vyhláškou č. 114/2006 o poctivé prezentaci investičních doporučení §7.