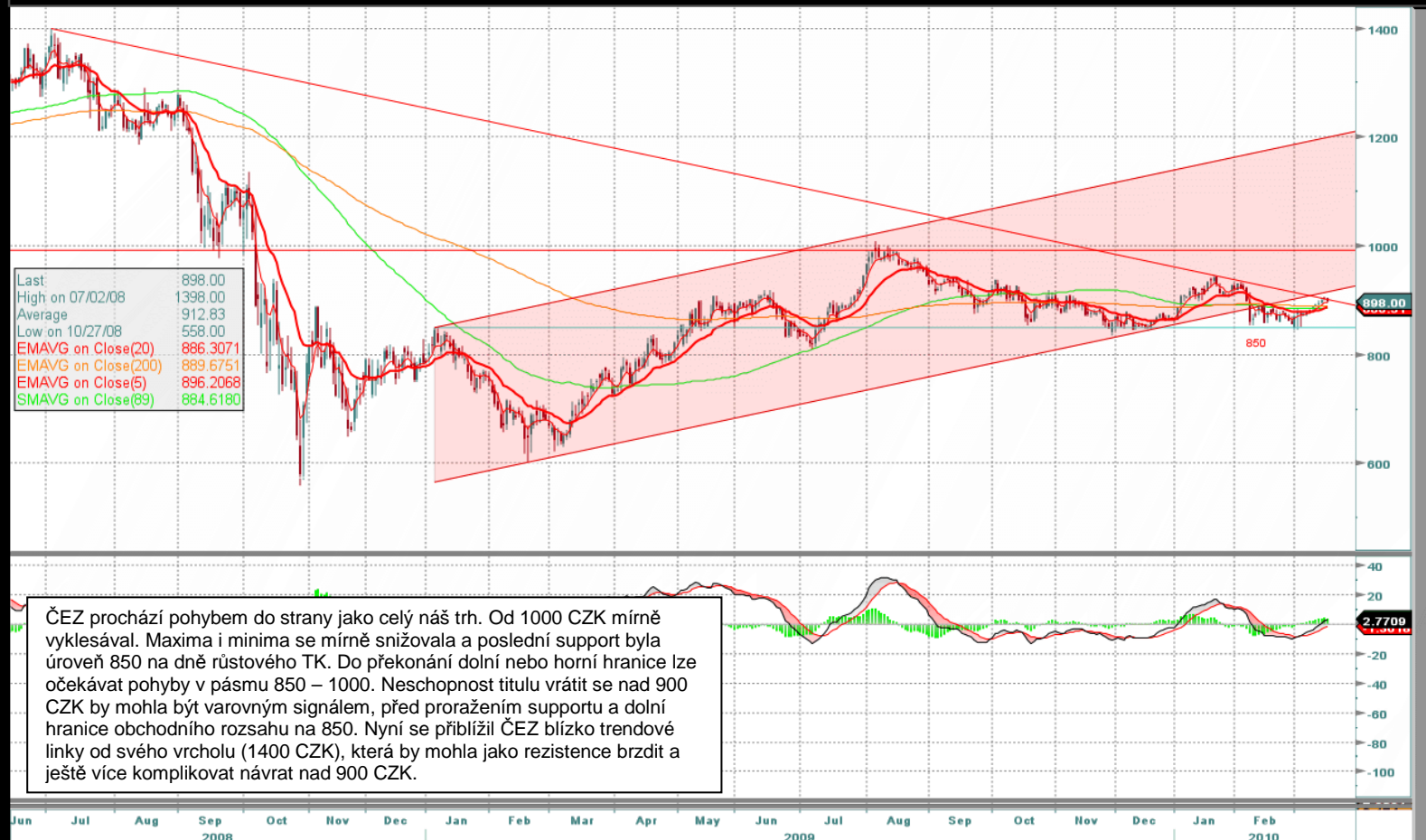




CEZ CD CZK ↑ 898 -5 S S895.1/898.5S 5,000x5,000  
 Vol 173,861 Op 904.4 S Hi 904.74 S Lo 895.3 S ValTrd 156.447m

CEZ CD Equity Edit Options Bookmarks Show G 4 - t1

CEZ CD Equit : CEZ A Daily 3/11/200 - 3/15/201



ČEZ prochází pohybem do strany jako celý náš trh. Od 1000 CZK mírně vyklesával. Maxima i minima se mírně snižovala a poslední support byla úroveň 850 na dně růstového TK. Do překonání dolní nebo horní hranice lze očekávat pohyby v pásmu 850 – 1000. Neschopnost titulu vrátit se nad 900 CZK by mohla být varovným signálem, před proražením supportu a dolní hranice obchodního rozsahu na 850. Nyní se přiblížil ČEZ blízko trendové linky od svého vrcholu (1400 CZK), která by mohla jako rezistence brzdít a ještě více komplikovat návrat nad 900 CZK.

Australia 61 2 9777 8600 Brazil 5511 3048 4500 Europe 44 20 7330 7500 Germany 49 69 9204 1210 Hong Kong 852 2977 6000  
 Japan 81 3 3201 8900 Singapore 65 6212 1000 U.S. 1 212 318 2000  
 Copyright 2010 Bloomberg Finance L.P.  
 SN 541345 H241-716-1 15-Mar-2010 15:08:05

KOMB CD CZK ↑ 3854 -6 S S3830/3850S 500x500 EquityG

Vol 30,276 Op 3880 S Hi 3885 S Lo 3811 S ValTrd 116.363m

KOMB CD Equity

Edit

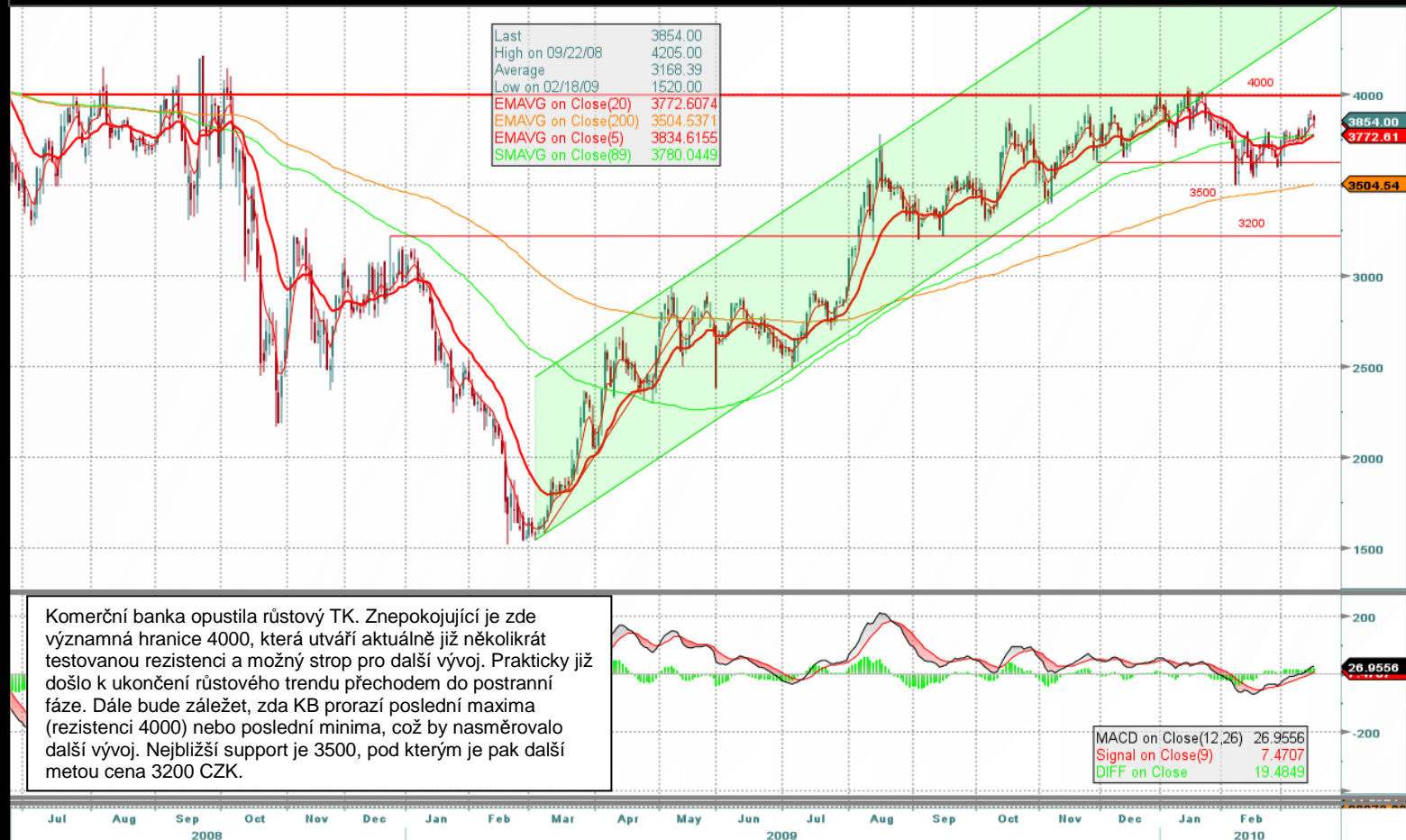
Options

Bookmarks

Show

G 4 - t1

KOMB CD Equit : KOMERCNI BANKA A Daily 3/11/200 - 3/15/201



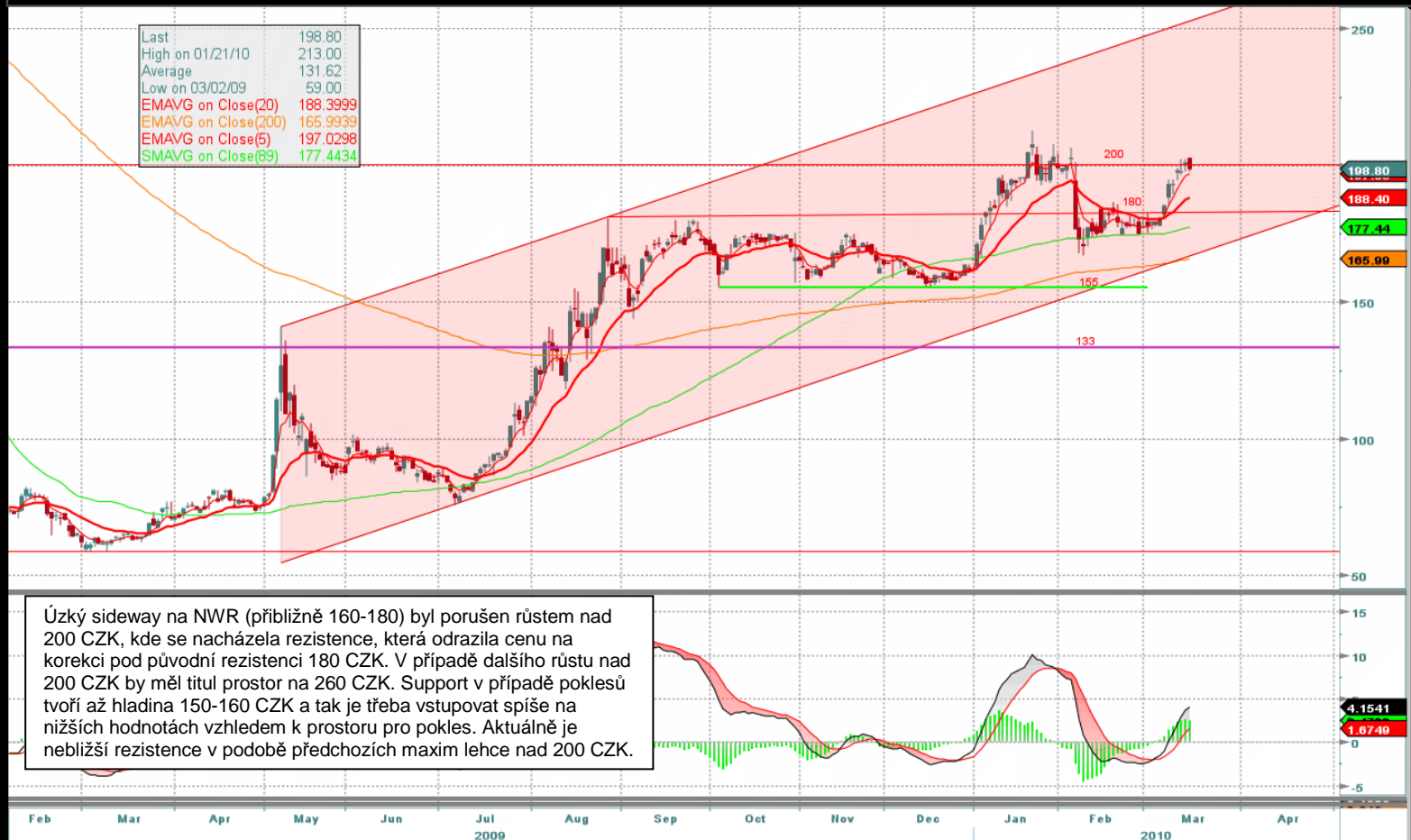
Australia 61 2 9777 8600 Brazil 5511 3048 4500 Europe 44 20 7330 7500 Germany 49 69 9204 1210 Hong Kong 852 2977 6000  
 Japan 81 3 3201 8900 Singapore 65 6212 1000 U.S. 1 212 318 2000

Copyright 2010 Bloomberg Finance L.P.  
 SN 541345 H241-716-1 15-Mar-2010 15:39:39

NWR CD CZK ↑ **198.8** -2.2 S 50s S 198.2/198.9 S 5000x50  
 Vol 317,510 Op 202.9 S Hi 203 S Lo 197.95 S ValTrd 63472512

NWR CD Equity Edit Options Bookmarks Show G 4 - t1

NWR CD Equit : NEW WORLD RESOURCES NV- Daily 5/6/200 - 3/15/201



Australia 61 2 9777 8600 Brazil 5511 3048 4500 Europe 44 20 7330 7500 Germany 49 69 9204 1210 Hong Kong 852 2977 6000  
 Japan 81 3 3201 8900 Singapore 65 6212 1000 U.S. 1 212 318 2000

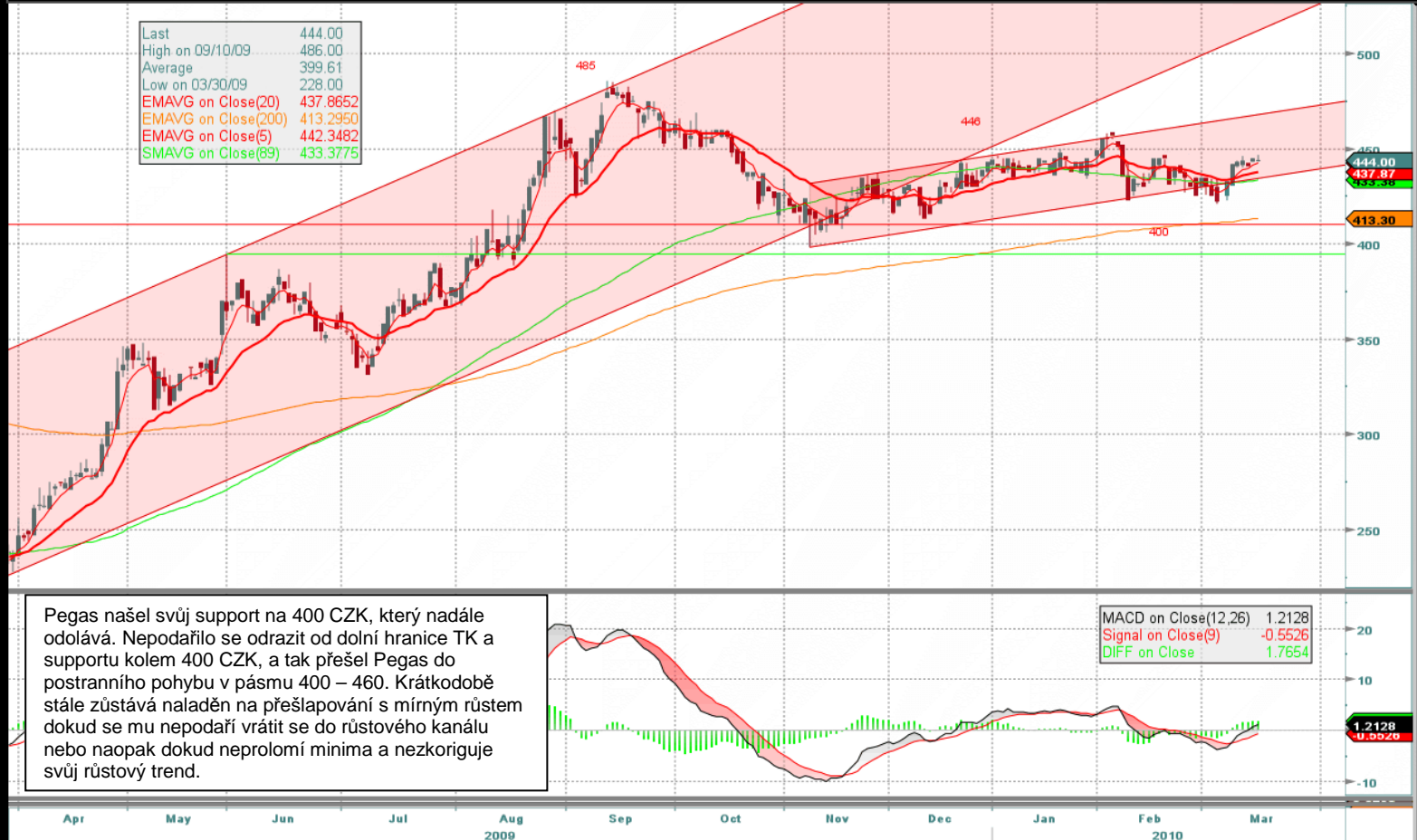
Copyright 2010 Bloomberg Finance L.P.  
 SN 541345 H241-716-1 15-Mar-2010 15:41:33

PEGAS CD CZK ↑ 444 -1 S S444/448S 2,000x1,000  
 Vol 14,914 Op 444 S Hi 447 S Lo 443 S ValTrd 6631480

PEGAS CD Equity Edit Options Bookmarks Show G 4 - t1

PEGAS CD Equit : PEGAS NONWOVENS S Daily 12/15/200 - 3/15/201

Last	444.00
High on 09/10/09	486.00
Average	399.61
Low on 03/30/09	228.00
EMAVG on Close(20)	437.8652
EMAVG on Close(200)	413.2950
EMAVG on Close(5)	442.3482
SMAVG on Close(69)	433.3775



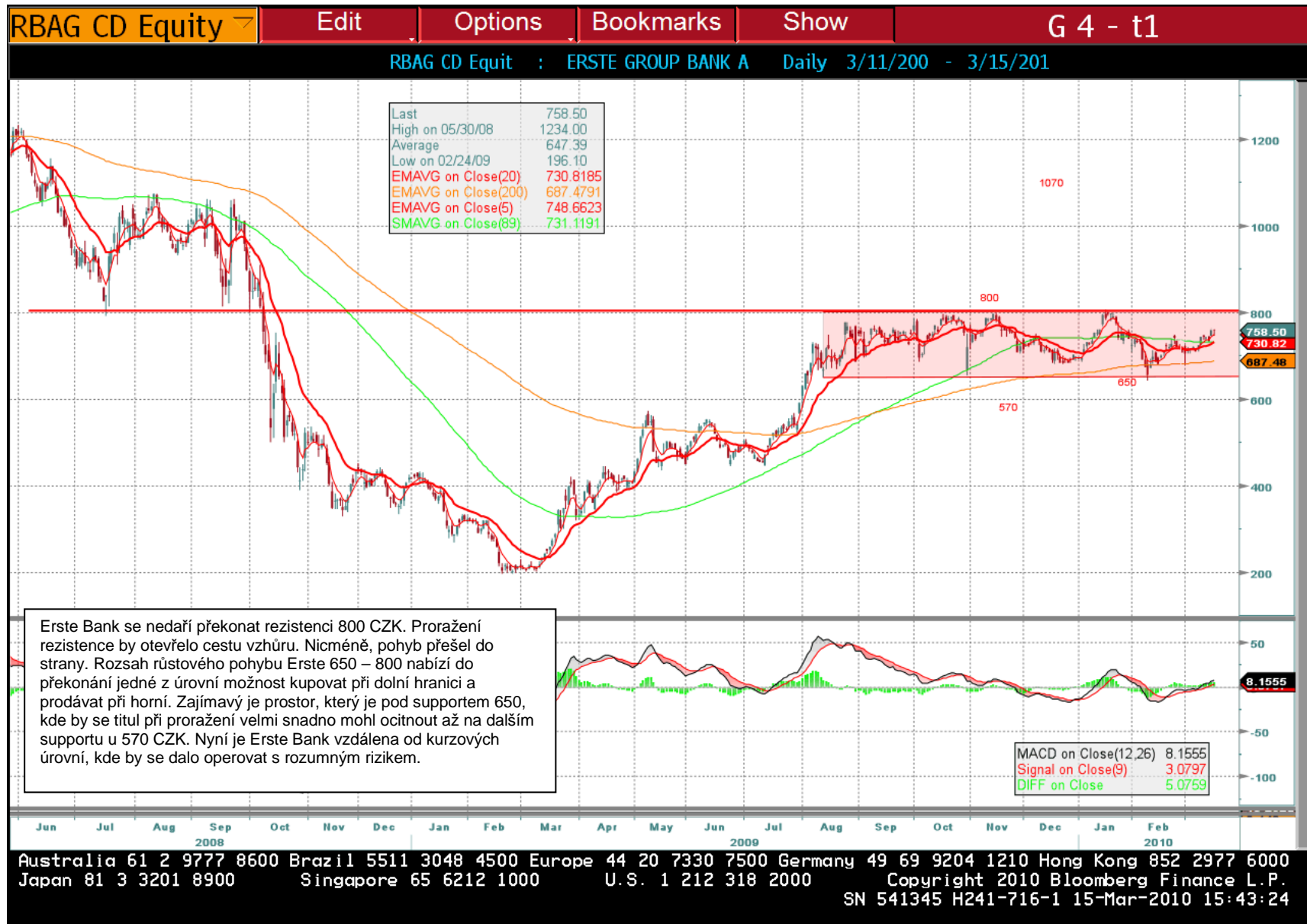
Pegas našel svůj support na 400 CZK, který nadále odolává. Nepodařilo se odrazit od dolní hranice TK a supportu kolem 400 CZK, a tak přešel Pegas do postranního pohybu v pásmu 400 – 460. Krátkodobě stále zůstává naladěm na přešlapování s mírným růstem dokud se mu nepodaří vrátit se do růstového kanálu nebo naopak dokud neprolomí minima a nezkoriguje svůj růstový trend.

MACD on Close(12,26)	1.2128
Signal on Close(9)	-0.5526
DIFF on Close	1.7654

Australia 61 2 9777 8600 Brazil 5511 3048 4500 Europe 44 20 7330 7500 Germany 49 69 9204 1210 Hong Kong 852 2977 6000  
 Japan 81 3 3201 8900 Singapore 65 6212 1000 U.S. 1 212 318 2000

Copyright 2010 Bloomberg Finance L.P.  
 SN 541345 H241-716-1 15-Mar-2010 15:40:24



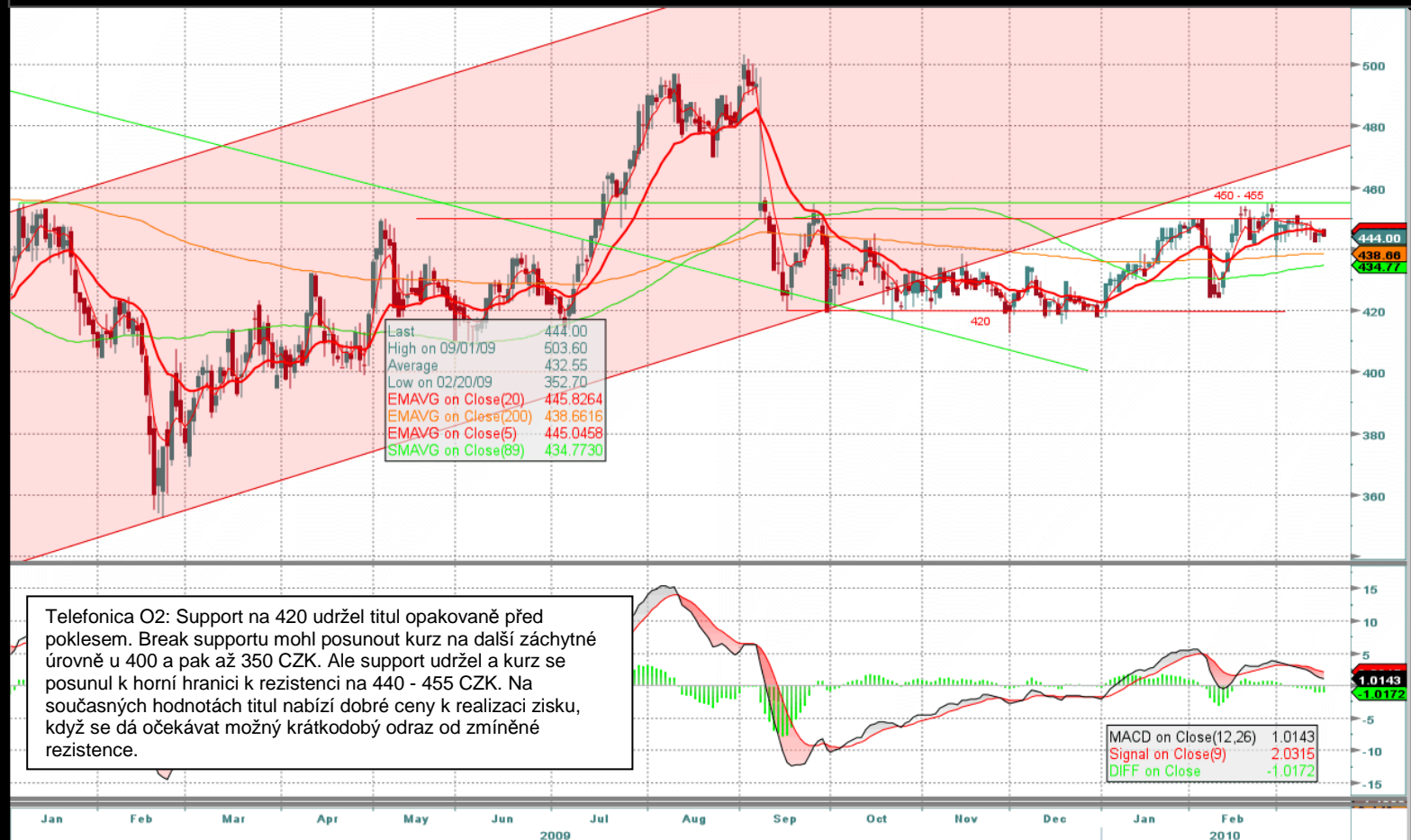




SPTT CD CZK ↑ **444** -1.1 S S 443.1/444 S 5000x15000  
 Vol 148,993 Op 446.55 S Hi 446.62 S Lo 444 S ValTrd 66221200

SPTT CD Equity Edit Options Bookmarks Show G 4 - t1

SPTT CD Equit : TELEFONICA O2 CZECH REPUB Daily 3/11/200 - 3/15/201



Telefonica O2: Support na 420 udržel titul opakovaně před poklesem. Break supportu mohl posunout kurz na další záchytné úrovně u 400 a pak až 350 CZK. Ale support udržel a kurz se posunul k horní hranici k rezistenci na 440 - 455 CZK. Na současných hodnotách titul nabízí dobré ceny k realizaci zisku, když se dá očekávat možný krátkodobý odraz od zmíněné rezistence.

Australia 61 2 9777 8600 Brazil 5511 3048 4500 Europe 44 20 7330 7500 Germany 49 69 9204 1210 Hong Kong 052 2977 6000  
 Japan 81 3 3201 8900 Singapore 65 6212 1000 U.S. 1 212 318 2000  
 Copyright 2010 Bloomberg Finance L.P. SN 541345 H241-716-1 15-Mar-2010 15:37:33



UNIP CD CZK ↑ 144 - .85 S S143/144.84S 20Kx10K  
 Vol 74,559 Op 143 S Hi 144.5 S Lo 143 S ValTrd 10715987

UNIP CD Equity

Edit

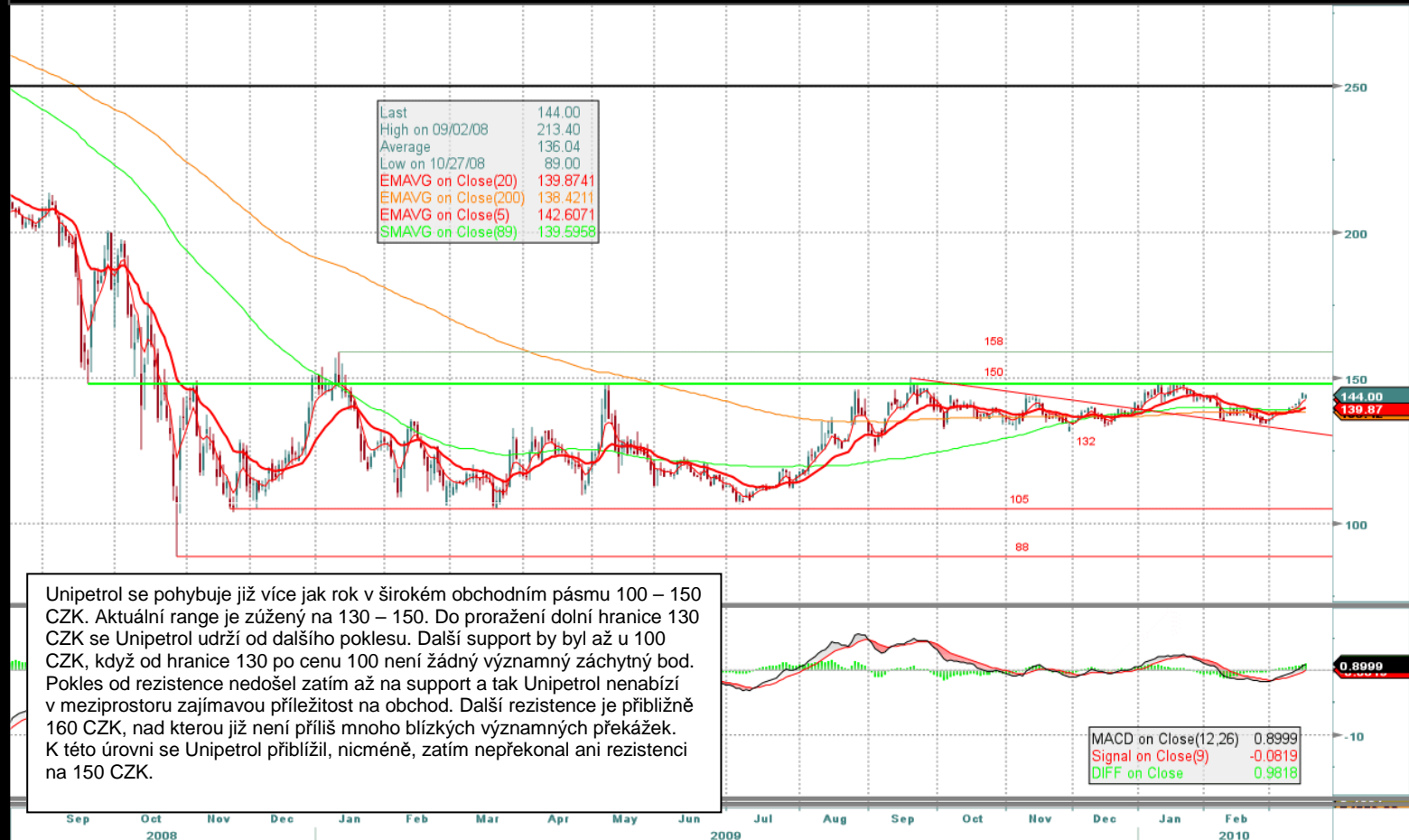
Options

Bookmarks

Show

G 4 - t1

UNIP CD Equit : UNIPETROL A Daily 3/11/200 - 3/15/201



Unipetrol se pohybuje již více jak rok v širokém obchodním pásmu 100 – 150 CZK. Aktuální range je zúžený na 130 – 150. Do proražení dolní hranice 130 CZK se Unipetrol udrží od dalšího poklesu. Další support by byl až u 100 CZK, když od hranice 130 po cenu 100 není žádný významný záchytný bod. Pokles od rezistence nedošel zatím až na support a tak Unipetrol nenabízí v mezprostoru zajímavou příležitost na obchod. Další rezistence je přibližně 160 CZK, nad kterou již není příliš mnoho blízkých významných překážek. K této úrovni se Unipetrol přiblížil, nicméně, zatím nepřekonal ani rezistenci na 150 CZK.

Australia 61 2 9777 8600 Brazil 5511 3048 4500 Europe 44 20 7330 7500 Germany 49 69 9204 1210 Hong Kong 052 2977 6000  
 Japan 81 3 3201 8900 Singapore 65 6212 1000 U.S. 1 212 318 2000

Copyright 2010 Bloomberg Finance L.P.  
 SN 541345 H241-716-1 15-Mar-2010 15:36:37

Mgr. Tomáš Rojík  
analytik  
www.fio.cz  
tomas.rojik@fio.cz

Dozor nad Fio, burzovní společností, a.s. vykonává Česká národní banka.

Veškeré informace uvedené na těchto webových stránkách jsou poskytovány Fio, burzovní společností, a.s. (dále "Fio") Fio je členem Burzy cenných papírů Praha, a.s. a tvůrcem trhu všech emisí zařazených ve SPAD.

Všechny zveřejněné informace mají pouze informativní a doporučující charakter, jsou nezávazné a představují názor Fia. Nelze vyloučit, že s ohledem na změnu rozhodných skutečností, na základě kterých byly zveřejněné informace a investiční doporučení vytvořeny nebo s ohledem na jiné skutečnosti a vývoj na trhu, se zveřejněné informace a investiční doporučení ukáží v budoucnu jako neúplné nebo nesprávné. Fio doporučuje osobám činícím investiční rozhodnutí, aby před uskutečněním investice dle těchto informací konzultovali její vhodnost s makléřem. Fio nenes odpovědnost za neoprávněné nebo reprodukované šíření nebo uveřejnění obsahu těchto webových stránek včetně informací a investičních doporučení na nich uveřejněných.

Fio prohlašuje, že nemá přímý nebo nepřímý podíl větší než 5% na základním kapitálu žádného emitenta investičních nástrojů, které se obchodují na regulovaných trzích. Žádný emitent investičních nástrojů, které se obchodují na regulovaných trzích nemá přímý nebo nepřímý podíl větší než 5% na základním kapitálu Fia. Fio nemá s žádným emitentem investičních nástrojů uzavřenou dohodu týkající se tvorby a šíření investičních doporučení ani jinou dohodu o poskytování investičních služeb. Emitenti investičních nástrojů nejsou seznámeni s investičními doporučeními před jejich zveřejněním. Fio nebylo v posledních 12 měsících vedoucím manažerem nebo spoluvedoucím manažerem veřejné nabídky investičních nástrojů vydaných emitentem. Odměna osob, které se podílejí na tvorbě investičních doporučení není odvozena od obchodů Fia nebo propojené osoby. Tyto osoby nejsou ani jiným způsobem motivovány k uveřejňování investičních doporučení určitého stupně a směru. Fio předchází střetu zájmům při tvorbě investičních doporučení odpovídajícím vnitřním členěním zahrnujícím informační bariery mezi jednotlivými vnitřními částmi a pravidelnou vnitřní kontrolou. Na činnost Fio dohlíží Česká národní banka.