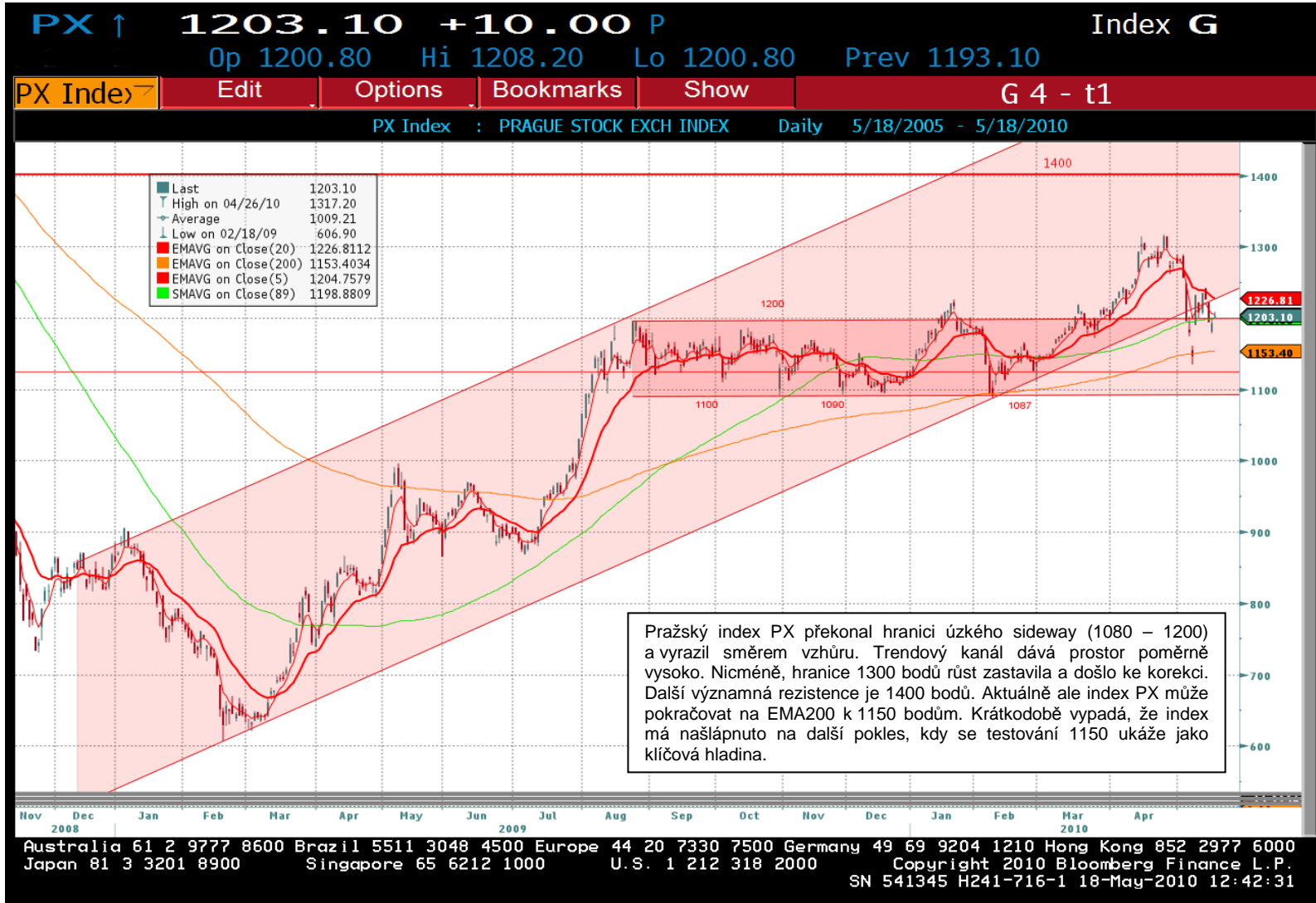




Fio, banka, a.s.

# Technická Analýza

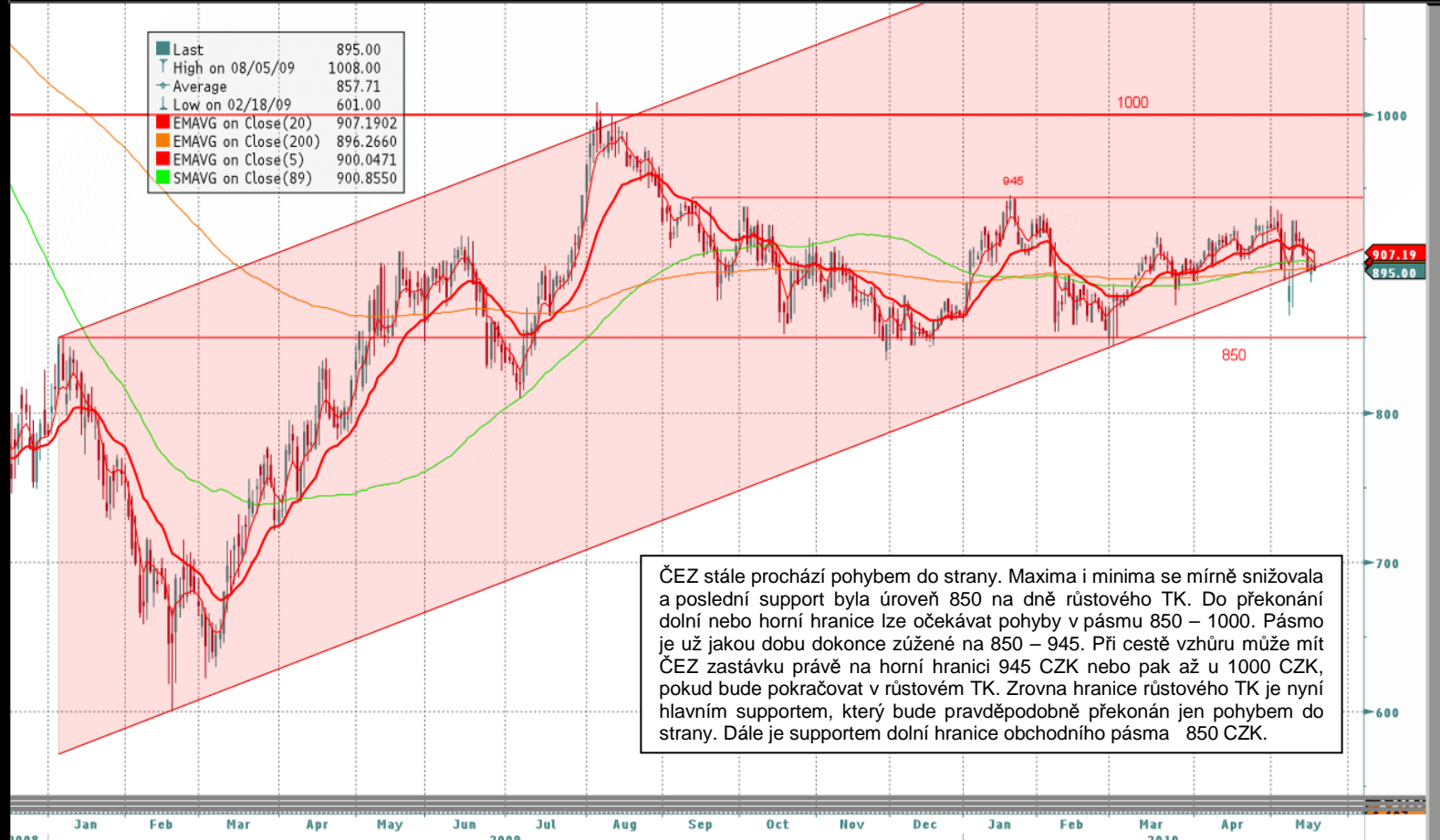


CEZ CD CZK ↑ 895 -3.5 S S 896/900 S 10000x50000 EquityG

CEZ CD Equity Edit Options Bookmarks Show G 4 - t1

CEZ CD Equity : CEZ AS Daily 5/18/2005 - 5/18/2010

Last	895.00
High on 08/05/09	1008.00
Average	857.71
Low on 02/18/09	601.00
EMA(20)	907.1902
EMA(200)	896.2660
EMA(5)	900.0471
SMA(89)	900.8550



ČEZ stále prochází pohybem do strany. Maxima i minima se mírně snižovala a poslední support byla úroveň 850 na dně růstového TK. Do překonání dolní nebo horní hranice lze očekávat pohyby v pásmu 850 – 1000. Pásmo je už jakou dobu dokonce zúžené na 850 – 945. Při cestě vzhůru může mít ČEZ zastávku právě na horní hranici 945 CZK nebo pak až u 1000 CZK, pokud bude pokračovat v růstovém TK. Zrovna hranice růstového TK je nyní hlavním supportem, který bude pravděpodobně překonán jen pohybem do strany. Dále je supportem dolní hranice obchodního pásma 850 CZK.

Australia 61 2 9777 8600 Brazil 5511 3048 4500 Europe 44 20 7330 7500 Germany 49 69 9204 1210 Hong Kong 852 2977 6000  
 Japan 81 3 3201 8900 Singapore 65 6212 1000 U.S. 1 212 318 2000  
 Copyright 2010 Bloomberg Finance L.P. SN 541345 H241-716-1 18-May-2010 12:45:07

KOMB CD CZK ↑ 3586 +41 S S3586/3594S 500x1,000 EquityG

Vol 48,998 Op 3524.76 S Hi 3599 S Lo 3520 S ValTrd 174.723m

KOMB CD Equity

Edit

Options

Bookmarks

Show

G 4 - t1

KOMB CD Equity : KOMERCNI BANKA AS Daily 5/18/2005 - 5/18/2010



Komerční banka potvrdila své problémy s cenami nad 4000 CZK. Předpokládané komplikace na 4000 CZK se nakonec podařilo krátkodobě překonat, kdy se KB obchodovala u další rezistence 4215 CZK. Jak bylo avizováno v minulém komentáři, tak KB skutečně neudržela svá lokální maxima. Propadla i přes EMA200 a opustila naznačený TK. Nejbližší support byl tvořen trendovou linií a po té cenou 3500 CZK, pod kterou je dalším supportem cena 3200 CZK. Prozatím pro KB zůstává negativním signálem neschopnost vrátit se nad EMA200, což může ukazovat na další pokles k 3200 CZK.

Australia 61 2 9777 8600 Brazil 5511 3048 4500 Europe 44 20 7330 7500 Germany 49 69 9204 1210 Hong Kong 052 2977 6000  
Japan 81 3 3201 8900 Singapore 65 6212 1000 U.S. 1 212 318 2000

Copyright 2010 Bloomberg Finance L.P.  
SN 541345 H241-716-1 18-May-2010 14:48:12

NWR CD CZK ↑ 250 -1.5 S 50s S 249.5/250 S 5000x10000 EquityG

Vol 486,980 Op 245.35 S Hi 253 S Lo 245.35 S ValTrd 122.120m

NWR CD Equity

Edit

Options

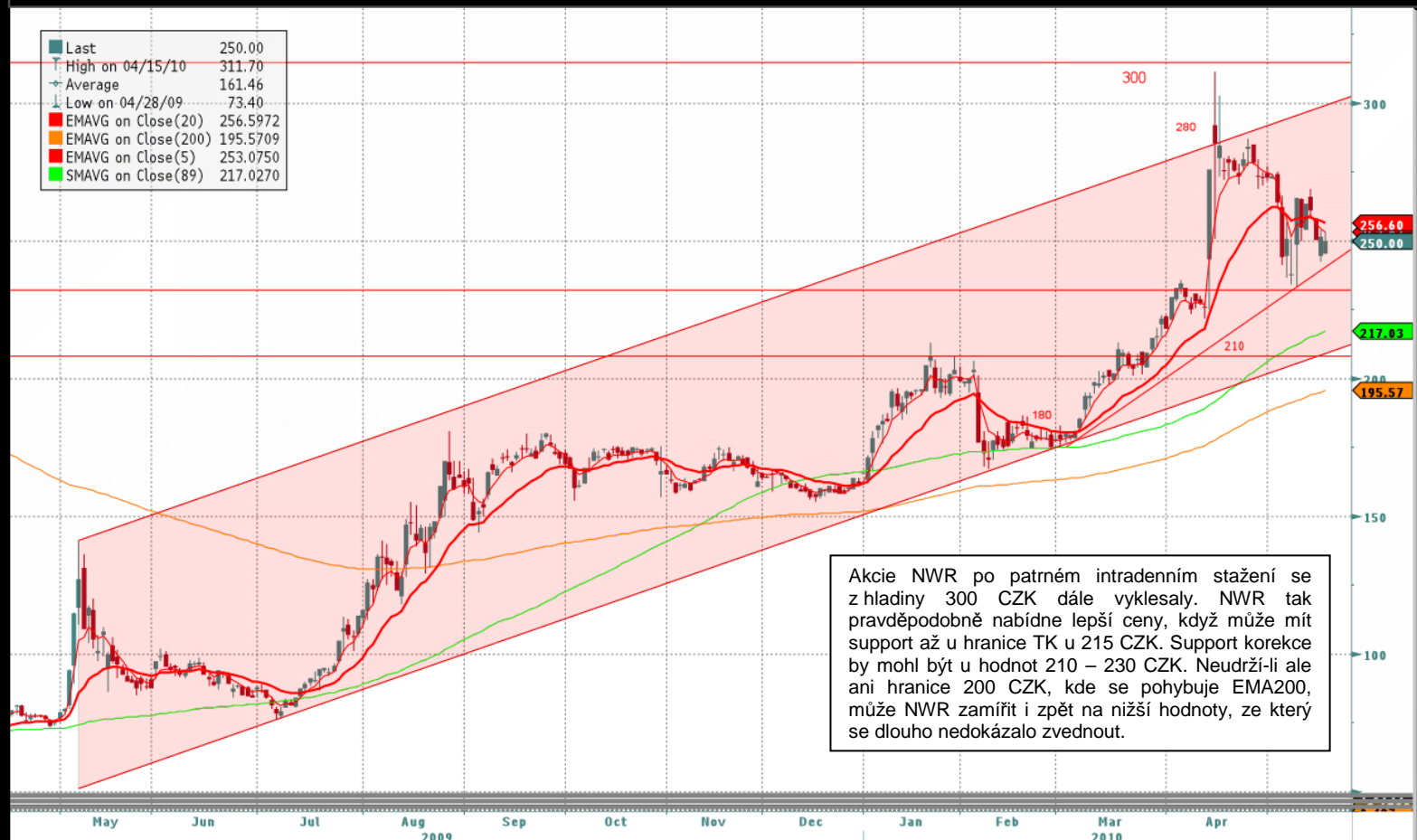
Bookmarks

Show

G 4 - t1

NWR CD Equity : NEW WORLD RESOURCES NV-A Daily 5/6/2008 - 5/18/2010

Last	250.00
High on 04/15/10	311.70
Average	161.46
Low on 04/28/09	73.40
EMA(20) on Close	256.5972
EMA(200) on Close	195.5709
EMA(5) on Close	253.0750
SMA(89) on Close	217.0270



Akcie NWR po patrném intradenním stažení se z hladiny 300 CZK dále vyklesaly. NWR tak pravděpodobně nabídne lepší ceny, když může mít support až u hranice TK u 215 CZK. Support korekce by mohl být u hodnot 210 – 230 CZK. Neudrží-li ale ani hranice 200 CZK, kde se pohybuje EMA200, může NWR zamířit i zpět na nižší hodnoty, ze který se dlouho nedokázalo zvednout.

Australia 61 2 9777 8600 Brazil 5511 3048 4500 Europe 44 20 7330 7500 Germany 49 69 9204 1210 Hong Kong 052 2977 6000  
Japan 81 3 3201 8900 Singapore 65 6212 1000 U.S. 1 212 318 2000

Copyright 2010 Bloomberg Finance L.P.  
SN 541345 H241-716-1 18-May-2010 14:55:46

PEGAS CP CZK ↑ 448 +5.1 S P 445.00/454.50 P 1000x10 EquityG

Vol 24,839 Op 434.1 K Hi 450 S Lo 434 K ValTrd 11079180

PEGAS CP Equity ▾

Edit

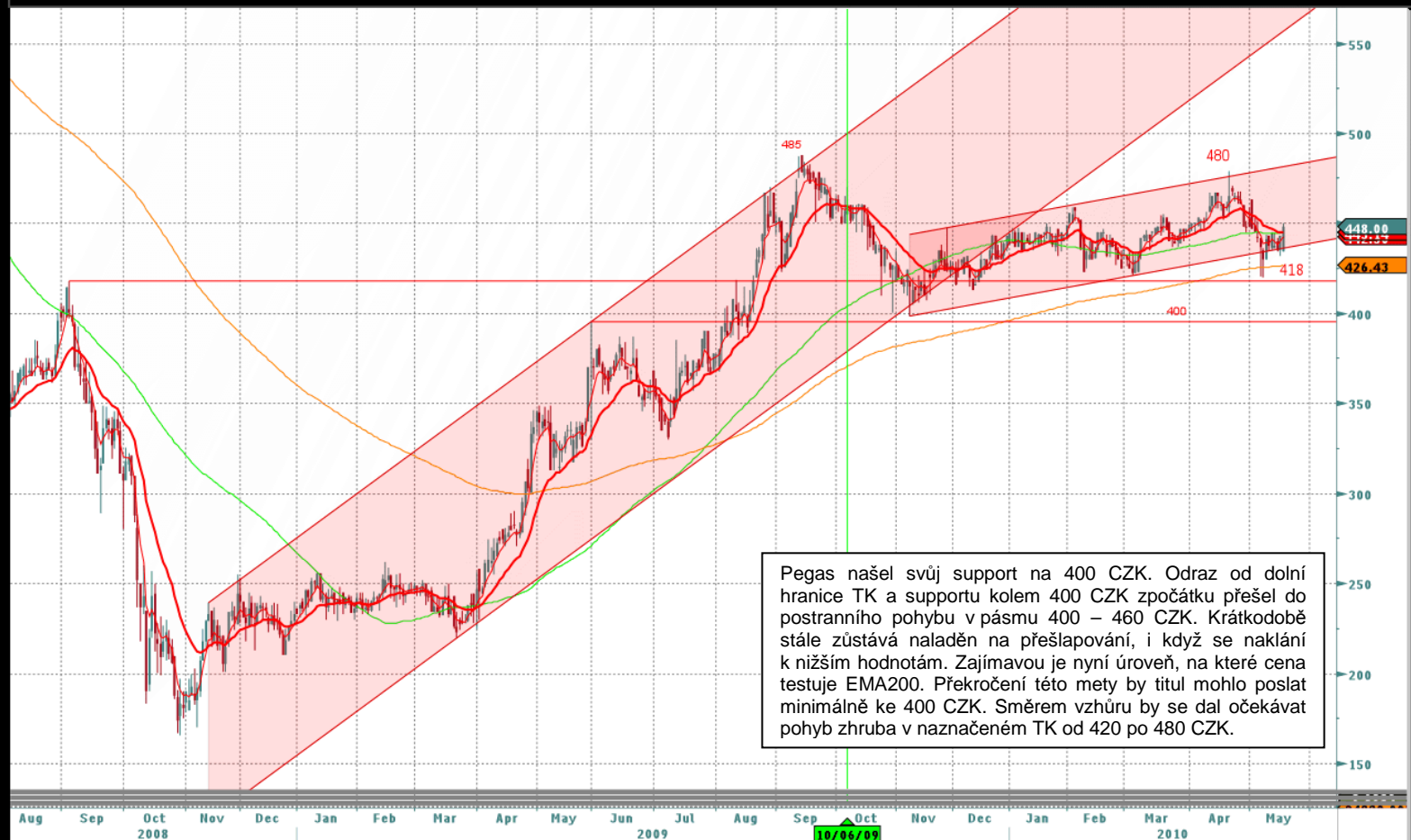
Options

Bookmarks

Show

G 4 - t1

PEGAS CP Equity : PEGAS NONWOVENS SA Daily 12/15/2006 - 5/18/2010



Pegas našel svůj support na 400 CZK. Odraz od dolní hranice TK a supportu kolem 400 CZK zpočátku přešel do postranního pohybu v pásmu 400 – 460 CZK. Krátkodobě stále zůstává naladěný na přešlapování, i když se naklání k nižším hodnotám. Zajímavou je nyní úroveň, na které cena testuje EMA200. Překročení této meze by titul mohlo poslat minimálně ke 400 CZK. Směrem vzhůru by se dal očekávat pohyb zhruba v naznačeném TK od 420 po 480 CZK.

Aug Sep Oct 2008 Nov Dec Jan Feb Mar Apr May Jun 2009 Jul Aug Sep 10/06/09 Oct Nov Dec Jan Feb Mar 2010 Apr May  
Australia 61 2 9777 8600 Brazil 5511 3048 4500 Europe 44 20 7330 7500 Germany 49 69 9204 1210 Hong Kong 852 2977 6000  
Japan 81 3 3201 8900 Singapore 65 6212 1000 U.S. 1 212 318 2000  
Copyright 2010 Bloomberg Finance L.P.  
SN 541345 H241-716-1 18-May-2010 12:40:57



RBAG CD CZK ↑ 824 +30.1 S 10s S 820.8/828 S 2000x4000 EquityG

Vol 138,057 Op 810 S Hi 830 S Lo 808 S ValTrd 112.908m

RBAG CD Equity ▾

Edit

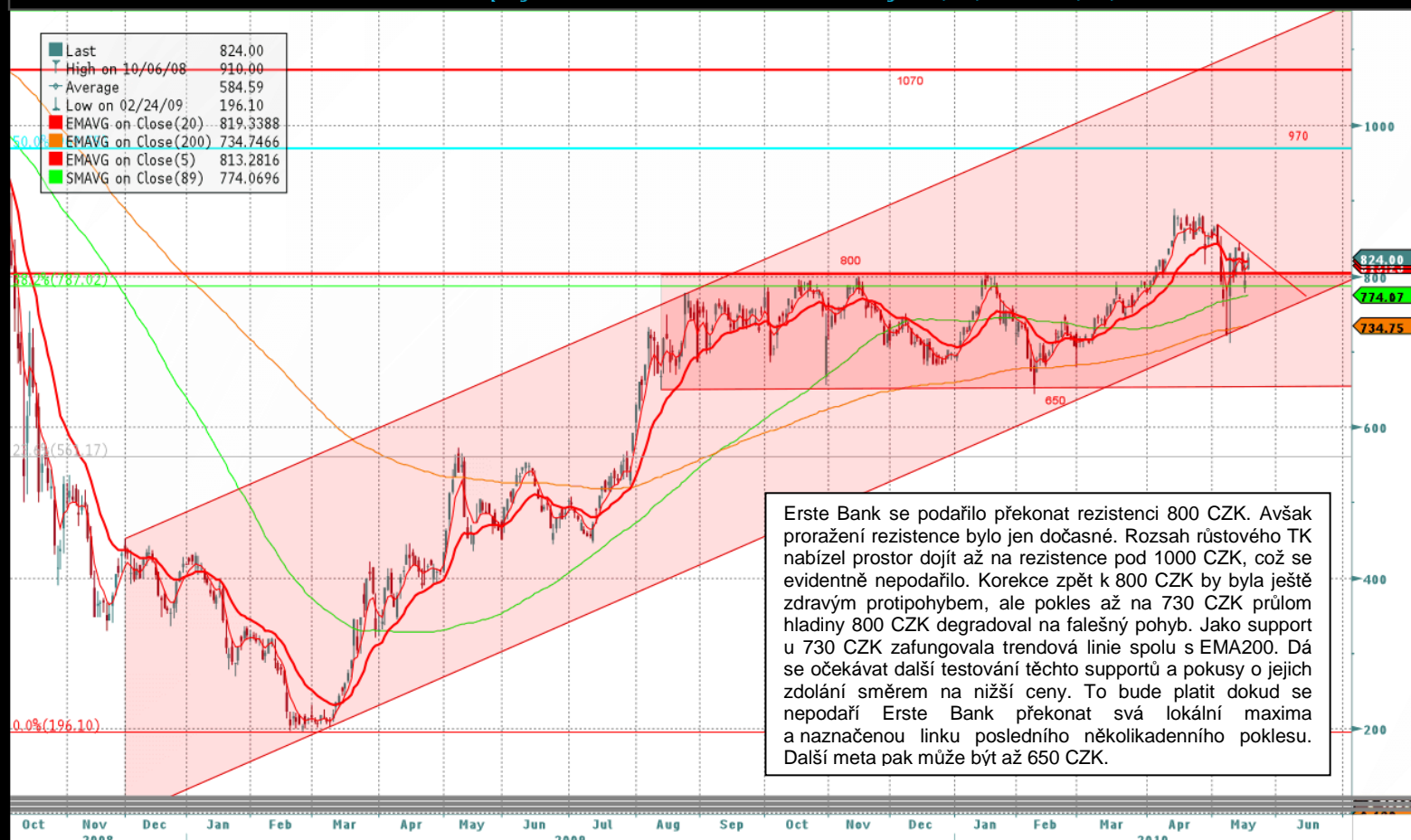
Options

Bookmarks

Show

G 4 - t1

RBAG CD Equity : ERSTE GROUP BANK AG Daily 5/18/2005 - 5/18/2010



Erste Bank se podařilo překonat rezistenci 800 CZK. Avšak proražení rezistence bylo jen dočasné. Rozsah růstového TK nabízel prostor dojít až na rezistence pod 1000 CZK, což se evidentně nepodařilo. Korekce zpět k 800 CZK by byla ještě zdravým protipohybem, ale pokles až na 730 CZK průlom hladiny 800 CZK degradoval na falešný pohyb. Jako support u 730 CZK zafungovala trendová linie spolu s EMA200. Dá se očekávat další testování těchto supportů a pokusy o jejich zdolání směrem na nižší ceny. To bude platit dokud se nepodaří Erste Bank překonat svá lokální maxima a naznačenou linku posledního několikadenního poklesu. Další meta pak může být až 650 CZK.

Australia 61 2 9777 8600 Brazil 5511 3048 4500 Europe 44 20 7330 7500 Germany 49 69 9204 1210 Hong Kong 852 2977 6000  
 Japan 81 3 3201 8900 Singapore 65 6212 1000 U.S. 1 212 318 2000

Copyright 2010 Bloomberg Finance L.P.  
 SN 541345 H241-716-1 18-May-2010 14:47:03

TABAK CD CZK ↑ 8400 +151 S S8201/8424S 100x100 EquityG

Vol 700 Op 8350 S Hi 8400 S Lo 8200 S ValTrd 5830500

TABAK CD Equity

Edit

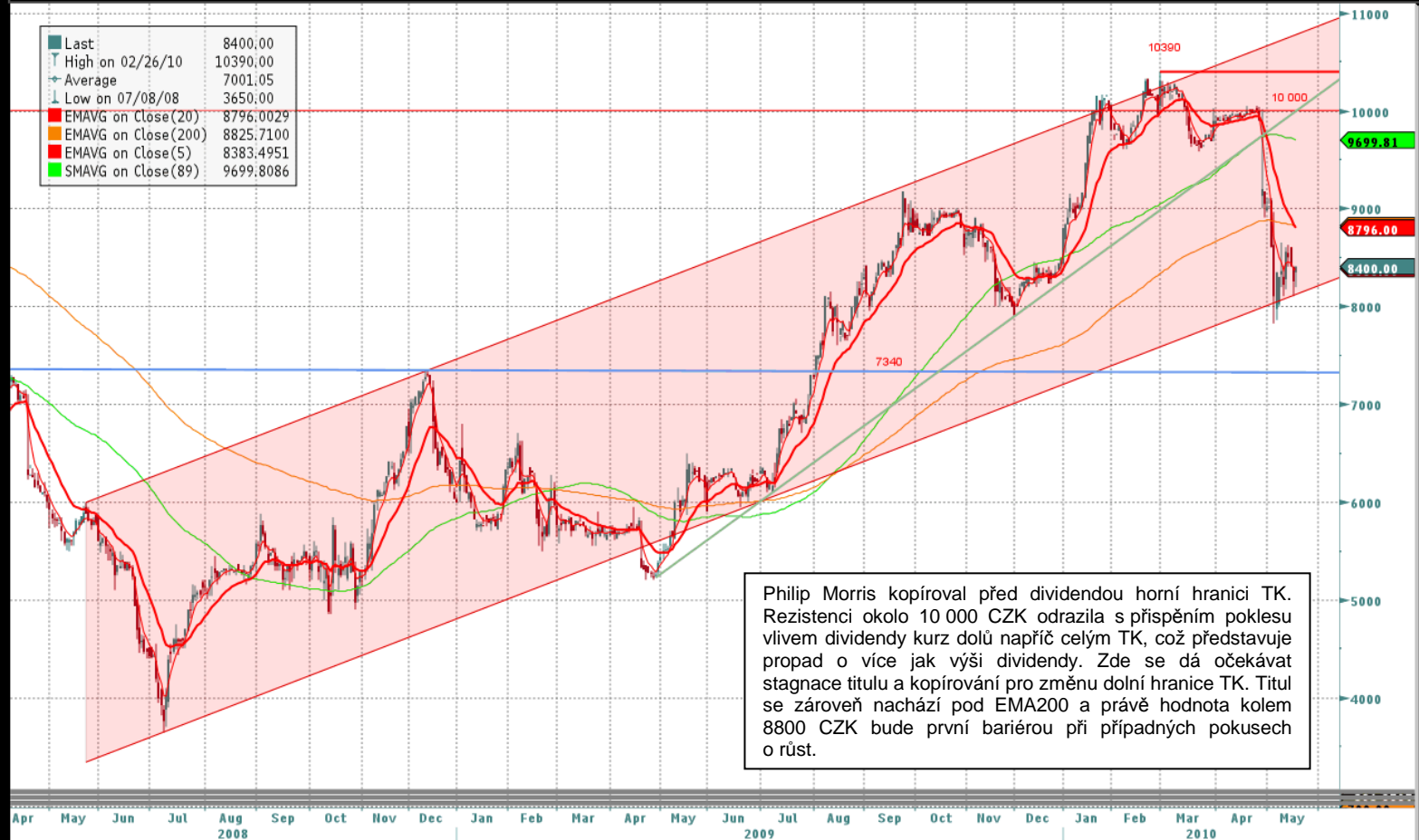
Options

Bookmarks

Show

G 4 - t1

TABAK CD Equity : PHILIP MORRIS CR AS Daily 5/18/2005 - 5/18/2010



Philip Morris kopíroval před dividendou horní hranici TK. Rezistenci okolo 10 000 CZK odrazila s přispěním poklesu vlivem dividendy kurz dolů napříč celým TK, což představuje propad o více jak výši dividendy. Zde se dá očekávat stagnace titulu a kopírování pro změnu dolní hranice TK. Titul se zároveň nachází pod EMA200 a právě hodnota kolem 8800 CZK bude první bariérou při případných pokusech o růst.

Australia 61 2 9777 8600 Brazil 5511 3048 4500 Europe 44 20 7330 7500 Germany 49 69 9204 1210 Hong Kong 852 2977 6000  
 Japan 81 3 3201 8900 Singapore 65 6212 1000 U.S. 1 212 318 2000

Copyright 2010 Bloomberg Finance L.P.  
 SN 541345 H241-716-1 18-May-2010 14:48:48

SPTT CD CZK ↑ 412.5 -2.5 S S411.2/412.5S 5,000x5,000 EquityG

Vol 242,562 Op 418.4 S Hi 418.4 S Lo 412 S ValTrd 100.247m

SPTT CD Equity

Edit

Options

Bookmarks

Show

G 4 - t1

SPTT CD Equity : TELEFONICA O2 CZECH REPUBLIC Daily 5/6/2008 - 5/18/2010



Telefonica O2: Support na 410-420 CZK udržel titul opakovaně před poklesem. Nyní titul tento support znovu testuje. Break supportu by mohl posunout kurz na další záchytné úrovně u 400 CZK a pak až 350 CZK. Nicméně, dá se očekávat podpora titulu díky blížící se dividendě. Na současných hodnotách titul bude pravděpodobně nadále přešlapovat a to i když prošel přes hranici 450 CZK.

Australia 61 2 9777 8600 Brazil 5511 3048 4500 Europe 44 20 7330 7500 Germany 49 69 9204 1210 Hong Kong 052 2977 6000  
 Japan 81 3 3201 8900 Singapore 65 6212 1000 U.S. 1 212 318 2000  
 Copyright 2010 Bloomberg Finance L.P. SN 541345 H241-716-1 18-May-2010 14:57:37



UNIP CD CZK ↑ **200.1** +2.85 S 100s S 199.5/202.2 S 30000 EquityG

Vol 168,700 Op 200 S Hi 200.5 S Lo 199.5 S ValTrd 33792648

UNIP CD Equity

Edit

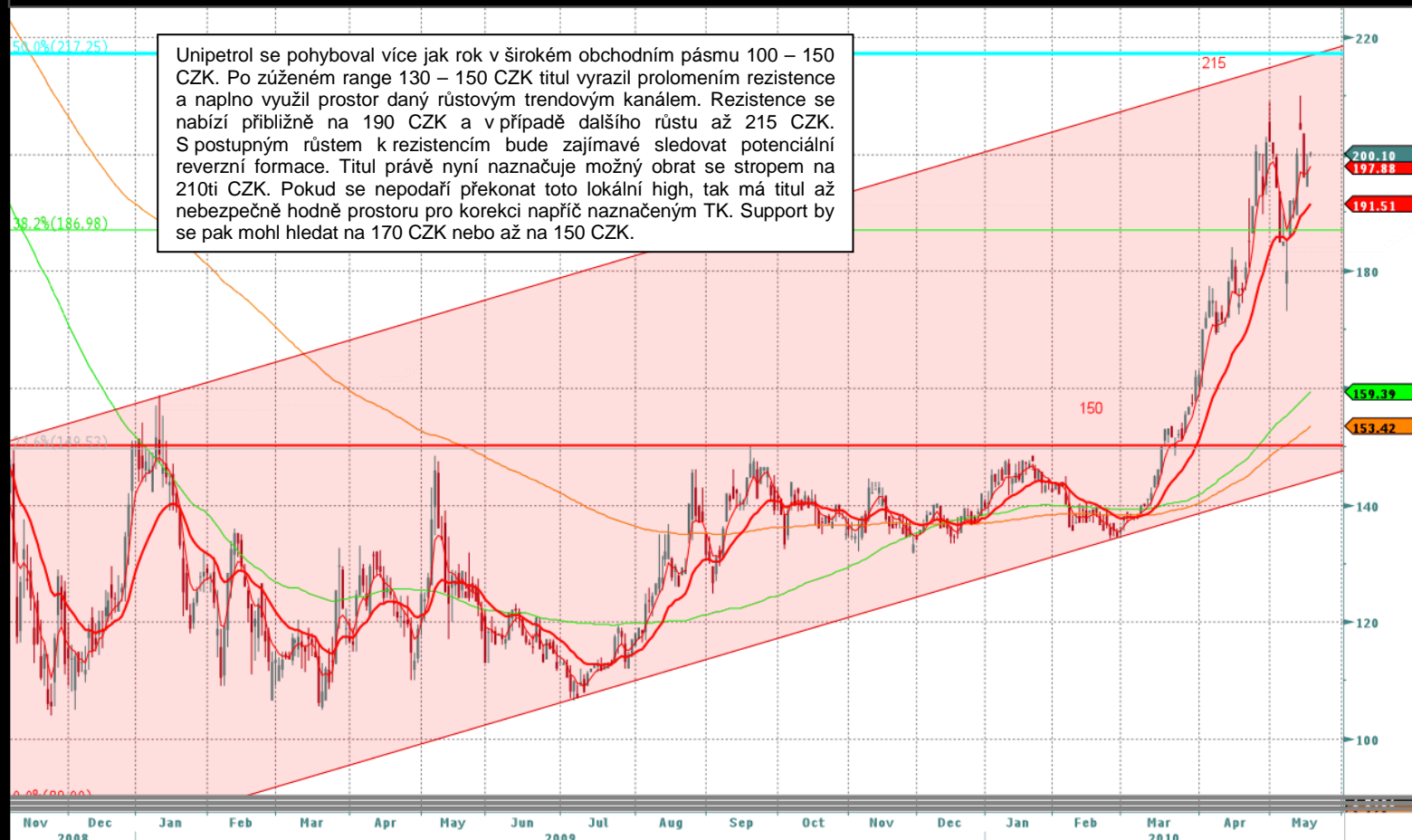
Options

Bookmarks

Show

G 4 - t1

UNIP CD Equity : UNIPETROL AS Daily 5/18/2005 - 5/18/2010



Unipetrol se pohyboval více jak rok v širokém obchodním pásmu 100 – 150 CZK. Po zúženém range 130 – 150 CZK titul vyrazil prolomením rezistence a naplno využil prostor daný růstovým trendovým kanálem. Rezistence se nabízí přibližně na 190 CZK a v případě dalšího růstu až 215 CZK. S postupným růstem k rezistencím bude zajímavé sledovat potenciální reverzní formace. Titul právě nyní naznačuje možný obrat se stropem na 210ti CZK. Pokud se nepodaří překonat toto lokální high, tak má titul až nebezpečně hodně prostoru pro korekci napříč naznačeným TK. Support by se pak mohl hledat na 170 CZK nebo až na 150 CZK.

Australia 61 2 9777 8600 Brazil 5511 3048 4500 Europe 44 20 7330 7500 Germany 49 69 9204 1210 Hong Kong 052 2977 6000  
Japan 81 3 3201 8900 Singapore 65 6212 1000 U.S. 1 212 318 2000

Copyright 2010 Bloomberg Finance L.P.  
SN 541345 H241-716-1 18-May-2010 14:44:39

Mgr. Tomáš Rojík  
analytik  
www.fio.cz  
tomas.rojik@fio.cz

Veškeré informace uvedené na těchto webových stránkách jsou poskytovány Fio bankou, a.s. (dále "Fio"). Fio je členem Burzy cenných papírů Praha, a.s. a tvůrcem trhu u 13 emisí zařazených v segmentu SPAD. Fio není tvůrcem trhu emise akcií Kit Digital, Inc.

Všechny zveřejněné informace mají pouze informativní a doporučující charakter, jsou nezávazné a představují názor Fia. Nelze vyloučit, že s ohledem na změnu rozhodných skutečností, na základě kterých byly zveřejněné informace a investiční doporučení vytvořeny nebo s ohledem na jiné skutečnosti a vývoj na trhu, se zveřejněné informace a investiční doporučení ukáží v budoucnu jako neúplné nebo nesprávné. Fio doporučuje osobám činícím investiční rozhodnutí, aby před uskutečněním investice dle těchto informací konzultovali její vhodnost s makléřem.

Fio nenese odpovědnost za neoprávněné nebo reprodukováné šíření nebo uveřejnění obsahu těchto webových stránek včetně informací a investičních doporučení na nich uveřejněných.

Fio prohlašuje, že nemá přímý nebo nepřímý podíl větší než 5% na základním kapitálu žádného emitenta investičních nástrojů, které se obchodují na regulovaných trzích. Žádný emitent investičních nástrojů, které se obchodují na regulovaných trzích nemá přímý nebo nepřímý podíl větší než 5% na základním kapitálu Fia. Fio nemá s žádným emitentem investičních nástrojů uzavřenou dohodu týkající se tvorby a šíření investičních doporučení ani jinou dohodu o poskytování investičních služeb. Emitenti investičních nástrojů nejsou seznámeni s investičními doporučeními před jejich zveřejněním. Fio nebylo v posledních 12 měsících vedoucím manažerem nebo spoluledoucím manažerem veřejné nabídky investičních nástrojů vydaných emitentem. Odměna osob, které se podílejí na tvorbě investičních doporučení není odvozena od obchodů Fia nebo propojené osoby. Tyto osoby nejsou ani jiným způsobem motivovány k uveřejňování investičních doporučení určitého stupně a směru. Fio předchází střetu zájmům při tvorbě investičních doporučení odpovídajícím vnitřním členěním zahrnujícím informační bariery mezi jednotlivými vnitřními částmi a pravidelnou vnitřní kontrolou. Na činnost Fio dohlíží Česká národní banka.

**Koupit** – tržní kurz poskytuje zpravidla prostor k růstu o více jak 15% ke stanovené cílové ceně

**Akumulovat** – tržní kurz poskytuje zpravidla prostor k růstu o 5% až 15% ke stanovené cílové ceně, pro vstup do pozice je vhodné využít výkyvů na trhu

**Držet** – tržní cena poskytuje prostor k pohybu v rozmezí +5% až -5% od stanovené cílové ceny

**Redukovat** – tržní kurz poskytuje zpravidla prostor k poklesu o 5% až 15% ke stanovené cílové ceně, pro výstup z pozice je vhodné využít výkyvů na trhu

**Prodat** – tržní kurz poskytuje zpravidla prostor k poklesu o více jak 15% ke stanovené cílové ceně

Při zvýšené volatilitě na trhu v krátkodobém horizontu nemusí dojít ke změně investičního doporučení okamžitě po překonání příslušných procentních hranic.

K datu 18.5.2010 Fio banka, a.s. má platných 14 investičních doporučení. Z toho je 9 doporučení k nákupu, 1 doporučení držet a 3 doporučení akumulovat. Navíc 1 doporučení je momentálně v revizi. Tuto informaci zveřejňuje obchodník na základě povinnosti mu stanovené Vyhláškou č. 114/2006 o poctivé prezentaci investičních doporučení §7.