



Fio banka, a.s.

Technická Analýza



EURUSD ↑ 1.2993 +.0061 ANON 1.2993/1.2993
 At 9:16 Op 1.2932 Hi 1.3011 Lo 1.2921 Prev 1.2932 Value 1/ 5/12

EURUSD CMPL Curncy Edit Actions Bookmarks Show G 4 - t1

EURUSD CMPL Curncy : EUR-USD X-RATE Daily 1/3/2007 - 1/3/2012



EUR/USD zůstává po poklesu u prvního významnějšího supportu 1,2890. Prozatím je vidět, že je existence této úrovně respektována. Při pohledu na několikaletý graf je ale patrné, že přibližně poslední 3 roky se EUR/USD nachází v postranním vývoji ve velmi širokém pásmu od 1,20 až po přibližně 1,5. Z tohoto pohledu tak nemusím být konečnou hranicí poklesů ani zmíněných 1,2890 a kurz se může klidně dále propadat. Nicméně, nyní by měl EUR/USD korigovat pokles po odrazu od podpory směrem k 1,3250, případně až 1,35.

Australia 61 2 9777 8600 Brazil 5511 3048 4500 Europe 44 20 7330 7500 Germany 49 69 9204 1210 Hong Kong 052 2977 6000
 Japan 81 3 3201 8900 Singapore 65 6212 1000 U.S. 1 212 318 2000 Copyright 2012 Bloomberg Finance L.P.
 SN 541345 CET GMT+1:00 H203-134-1 03-Jan-2012 09:16:23

PX 923.70Y as of close 1/ 2

Index G

PX Index

Edit

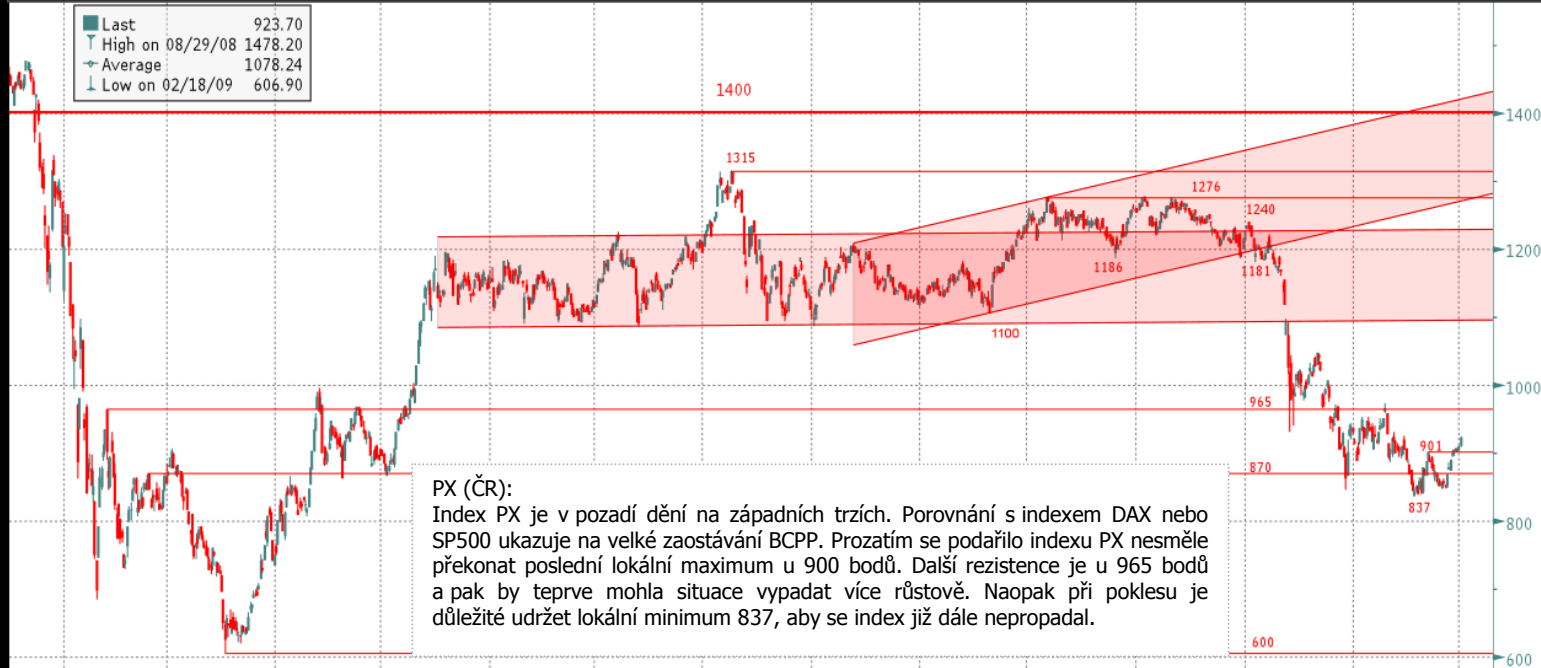
Actions

Bookmarks

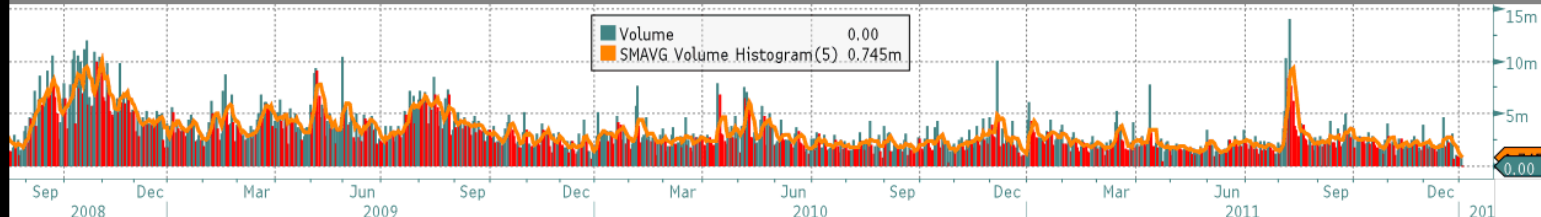
Show

G 4 - t1

PX Index : PRAGUE STOCK EXCH INDEX Daily 1/3/2007 - 1/3/2012



PX (ČR):
 Index PX je v pozadí dění na západních trzích. Porovnání s indexem DAX nebo SP500 ukazuje na velké zaostávání BCPP. Prozatím se podařilo indexu PX nesmět překonat poslední lokální maximum u 900 bodů. Další rezistence je u 965 bodů a pak by teprve mohla situace vypadat více růstově. Naopak při poklesu je důležité udržet lokální minimum 837, aby se index již dále nepropadal.



Australia 61 2 9777 8600 Brazil 5511 3048 4500 Europe 44 20 7330 7500 Germany 49 69 9204 1210 Hong Kong 852 2977 6000
 Japan 81 3 3201 8900 Singapore 65 6212 1000 U.S. 1 212 318 2000
 SN 541345 CET GMT+1:00 H203-134-1 03-Jan-2012 09:20:46

CL1 ↑ **100.83** +2.00 S S 100.82/100.83 S ComdyG

Vol 7,802 Op 99.70 Hi 100.91 Lo 99.65 Prev 98.83

CL1 COMB Comdy

Edit

Actions

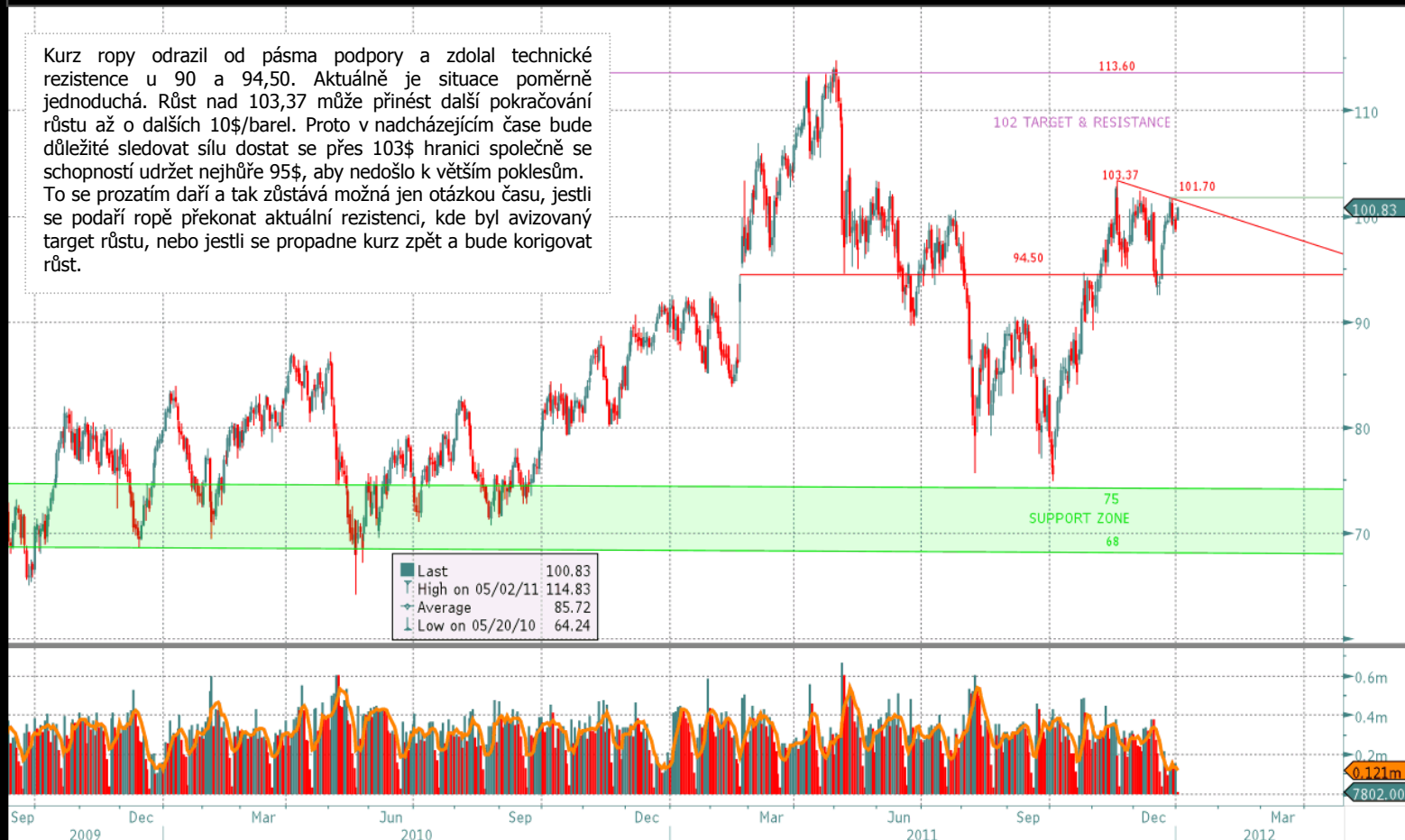
Bookmarks

Show

G 4 - t1

CL1 COMB Comdy : Generic 1st 'CL' Futur Daily 1/3/2007 - 1/3/2012

Kurz ropy odrazil od pásma podpory a zdolal technické rezistence u 90 a 94,50. Aktuálně je situace poměrně jednoduchá. Růst nad 103,37 může přinést další pokračování růstu až o dalších 10\$/barel. Proto v nadcházejícím čase bude důležité sledovat sílu dostat se přes 103\$ hranici společně se schopností udržet nejhůře 95\$, aby nedošlo k větším poklesům. To se prozatím daří a tak zůstává možná jen otázkou času, jestli se podaří ropě překonat aktuální rezistenci, kde byl avizovaný target růstu, nebo jestli se propadne kurz zpět a bude korigovat růst.



Australia 61 2 9777 8600 Brazil 5511 3048 4500 Europe 44 20 7330 7500 Germany 49 69 9204 1210 Hong Kong 052 2977 6000
Japan 81 3 3201 8900 Singapore 65 6212 1000 U.S. 1 212 318 2000 Copyright 2012 Bloomberg Finance L.P.
SN 541345 CET GMT+1:00 H203-134-1 03-Jan-2012 09:19:40

GOLDS ↓ **1589.85** +23.48 DBFX 1589.55/1590.2 NEDS ComdyG
 At 9:22 Op 1565.49 Hi 1592.65 Lo 1565.49 Prev 1566.37

GOLDS Comdyt Edit Actions Bookmarks Show G 4 - t1

GOLDS Comdyt : GOLD SPOT \$/OZ Daily 1/3/2007 - 1/3/2012

Kurz zlata nepřešel přes 1800 \$/oz. a tak se nepodařilo znovu vybočit z trendového kanálu. Následoval pohyb napříč kanálem a naopak došlo k poklesu pod hranici podpory tvořenou trendovou linií. Aktuální podpora je na 1530, která drží kurz zlata od dalšího poklesu. Vzhledem k neutvoření dalšího maxima a naopak prolomení trendové linie je pravděpodobné, že by podpora na 1530 \$/oz. nemusela vydržet a kurz zlata by mohl dále klesnout blíže ke 1400 \$/oz.



Australia 61 2 9777 8600 Brazil 5511 3048 4500 Europe 44 20 7330 7500 Germany 49 69 9204 1210 Hong Kong 052 2977 6000
 Japan 81 3 3201 8900 Singapore 65 6212 1000 U.S. 1 212 318 2000
 SN 541345 CET GMT+1:00 H203-134-1 03-Jan-2012 09:22:29 Copyright 2012 Bloomberg Finance L.P.

Mgr. Tomáš Rojík
analytik
www.fio.cz
tomas.rojik@fio.cz
Fio banka a.s.

Dozor nad Fio bankou, a.s. vykonává Česká národní banka.

Veškeré informace uvedené na těchto webových stránkách jsou poskytovány Fio bankou, a.s. (dále „Fio“). Fio je členem Burzy cenných papírů Praha, a.s. a tvůrcem trhu všech emisí zařazených ve SPAD.

Všechny zveřejněné informace mají pouze informativní a doporučující charakter, jsou nezávazné a představují názor Fia. Nelze vyloučit, že s ohledem na změnu rozhodných skutečností, na základě kterých byly zveřejněné informace a investiční doporučení vytvořeny, nebo s ohledem na vývoj na trhu a jiné skutečnosti se zveřejněné informace a investiční doporučení ukáží v budoucnu jako neúplné nebo nesprávné. Fio doporučuje osobám činícím investiční rozhodnutí, aby před uskutečněním investice dle těchto informací konzultovali její vhodnost s makléřem. Fio nenes odpovědnost za neoprávněné nebo reprodukované šíření nebo uveřejnění obsahu těchto webových stránek včetně informací a investičních doporučení na nich uveřejněných.

Fio prohlašuje, že nemá přímý nebo nepřímý podíl větší než 5% na základním kapitálu žádného emitenta investičních nástrojů, které se obchodují na regulovaných trzích. Žádný emitent investičních nástrojů, které se obchodují na regulovaných trzích, nemá přímý nebo nepřímý podíl větší než 5% na základním kapitálu Fia. Fio nemá s žádným emitentem investičních nástrojů uzavřenou dohodu týkající se tvorby a šíření investičních doporučení ani jinou dohodu o poskytování investičních služeb. Emitenti investičních nástrojů nejsou seznámeni s investičními doporučeními před jejich zveřejněním. Fio nebylo v posledních 12 měsících vedoucím manažerem nebo spoluvědoucím manažerem veřejné nabídky investičních nástrojů vydaných emitentem. Odměna osob, které se podílejí na tvorbě investičních doporučení, není odvozena od obchodů Fia nebo propojené osoby. Tyto osoby nejsou ani jiným způsobem motivovány k uveřejňování investičních doporučení určitého stupně a směru. Fio předchází střetu zájmům při tvorbě investičních doporučení odpovídajícím vnitřním členěním zahrnujícím informační bariery mezi jednotlivými vnitřními částmi a pravidelnou vnitřní kontrolou. Na činnost Fio dohlíží Česká národní banka.

Koupit – tržní kurz poskytuje zpravidla prostor k růstu o více jak 15% ke stanovené cílové ceně

Akumulovat – tržní kurz poskytuje zpravidla prostor k růstu o 5% až 15% ke stanovené cílové ceně, pro vstup do pozice je vhodné využít výkyvů na trhu

Držet – tržní cena poskytuje prostor k pohybu v rozmezí +5% až -5% od stanovené cílové ceny

Redukovat – tržní kurz poskytuje zpravidla prostor k poklesu o 5% až 15% ke stanovené cílové ceně, pro výstup z pozice je vhodné využít výkyvů na trhu

Prodat – tržní kurz poskytuje zpravidla prostor k poklesu o více jak 15% ke stanovené cílové ceně

Při zvýšené volatilitě na trhu v krátkodobém horizontu nemusí dojít ke změně investičního doporučení okamžitě po překonání příslušných procentních hranic.

Nákup – long: doporučení na základě technické analýzy ke vstupu do dlouhé pozice (nákup investičního instrumentu), konkrétní parametry pro vstup, potenciál a rizika jsou součástí každého dílčího doporučení

Prodej - short: doporučení na základě technické analýzy ke vstupu do krátké pozice (prodej investičních instrumentů s následnou půjčkou, spekulace na pokles), konkrétní parametry pro vstup, potenciál a rizika jsou součástí každého dílčího doporučení

K dnešnímu datu 3.1.2012 má Fio banka, a.s. 19 platných investičních doporučení, z toho 8 na základě technické analýzy. Z celkového počtu je 5 doporučení koupit, 7 doporučení nákup-long, 2 doporučení držet, 3 doporučení akumulovat, 1 doporučení redukovat a 1 doporučení prodej-short. Tuto informaci zveřejňuje obchodník na základě povinnosti mu stanovené Vyhláškou č. 114/2006 o poctivé prezentaci investičních doporučení §7.

Bližší informace o Fio bance, a.s. je možno nalézt na www.fio.cz